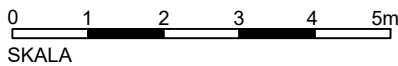
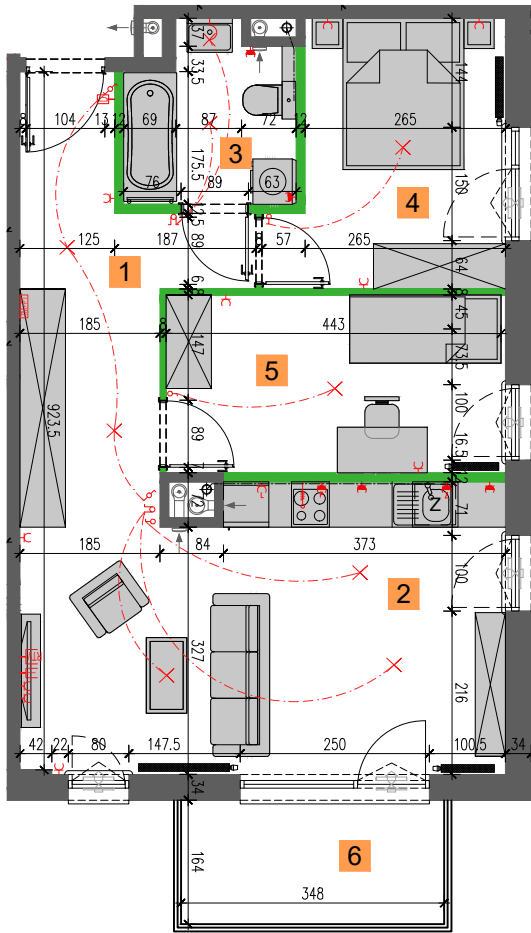
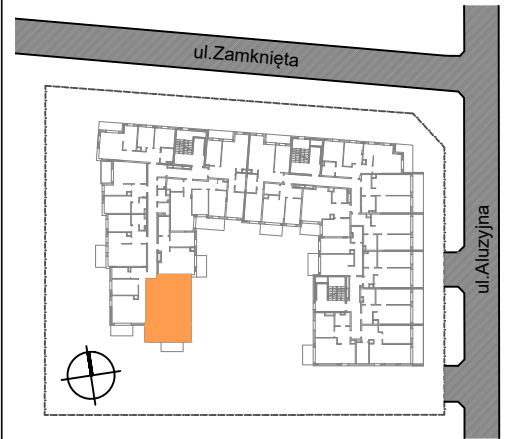


INWESTOR:
ALUZYJNA BIS DVE sp. z o.o. sp.k.
ul. Szwedzka 4/32, 03-419 Warszawa

INWESTYCJA:
ALUZYJNA BIS



LEGENDA:

	tablica mieszkaniowa + puszka rozgałęźna inst. telefonicznej		grzejnik c.o. płytowy
	domofon		grzejnik c.o. drabinkowy
	gniazdo teletechniczne (telefon, internet)		pion kanalizacyjny
	gniazdo RTV		wentylacja okapowa i bytowa
	gniazdo wtykowe		nawietrzak okienny
	puszka przyłączeniowa kuchni		zawór ze złączką do węża
	punkt świetlny - kinkiet		ściana z możliwością rozbiórki
	punkt świetlny - sufitowy		ściana nierozbieralna
	punkt świetlny - zewnętrzny		ogrodzenie z siatki ażurowej
	przełączniki oświetlenia		zieleń
			żwir

UWAGI:

- Podane powierzchnie i wymiary mogą ulec niewielkim zmianom wynikającym z realizacji obiektu.
- Wygląd budynku, jego części oraz zagospodarowanie terenu mogą nieznacznie ulec zmianie na etapie realizacji obiektu. Zmianie nie ulegną natomiast istotne cechy świadczenia oraz funkcjonalność budynku.
- Powierzchnia balkonów, loggii, tarasów i ogródków może ulec niewielkim zmianom związanym ze sposobem montażu balustrad, przegród międzybalkonowych i ogrodzeń.
- Wymiary pomieszczeń, lokalizację przyborów sanitarnych itp. podano zgodnie z projektem budowlanym, mogą wystąpić niewielkie różnice wymiarów i ustykuowania elementów powstałe w trakcie realizacji prac budowlanych. Podane wymiary są wymiarami w świetle pionowych przegród (ścian w stanie surowym).
- Powierzchnia użytkowa lokalu jest określona według normy PN-ISO 9836: 1997, tj.: powierzchnia użytkowa lokalu jest obliczana w metrach kwadratowych z dokładnością do dwóch miejsc po przecinku, dla wymiarów lokalu w stanie wykończonym, na poziomie podłogi, nie licząc listew przypodłogowych, progów itp. Do powierzchni użytkowej lokalu wlicza się powierzchnię elementów nadających się do demontażu (ścianki działowe).
- Przedstawiona na rzucie aranżacja ma charakter przykładowy, umeblowanie nie stanowi wyposażenia nabywanego lokalu.

kondygnacja	typ	nr lokalu
III PIĘTRO	3pk	76

ZESTAWIENIE POMIESZCZEŃ

nr	funkcja	pow. (m ²)
1	przedpokój	11,27
2	pokój dzienny + aneks k.	23,21
3	łazienka	4,85
4	pokój	10,06
5	pokój	10,55

POW. UŻYTKOWA MIESZKANIA

61,19m²

POWIERZCHNIE DODATKOWE

6	balkon	5,44m ²
---	--------	--------------------

Podane powyżej powierzchnie poszczególnych pomieszczeń nie uwzględniają tynków. Suma powierzchni pomieszczeń nie stanowi powierzchni mieszkania.