

kondygnacja	typ	nr lokalu
<b>PIĘTRO IV</b>	<b>5pk</b>	<b>43</b>

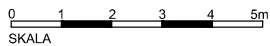
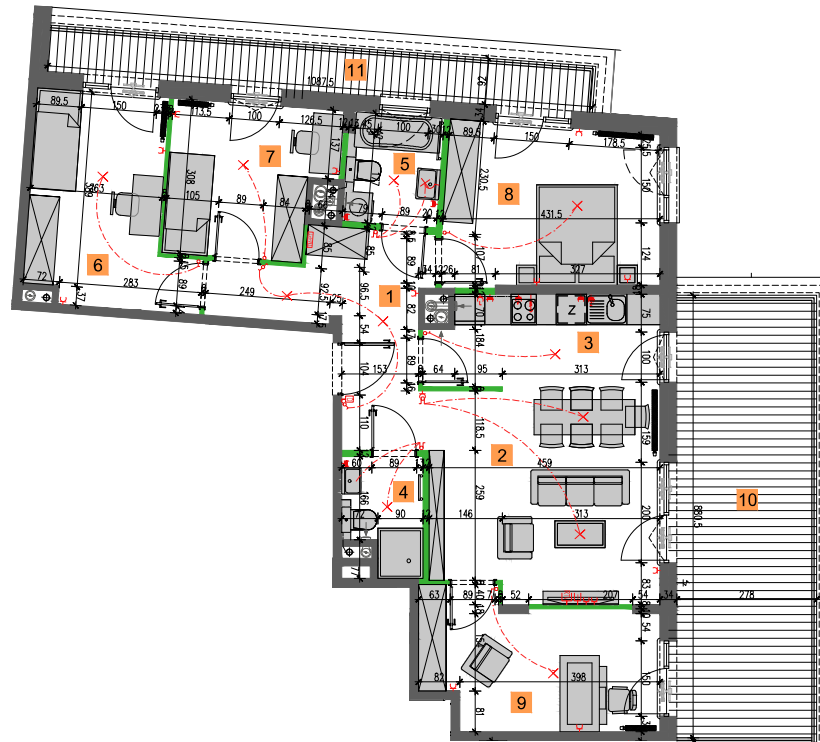
### ZESTAWIENIE POMIESZCZEŃ

nr	funkcja	pow. (m <sup>2</sup> )
1	przedpokój	10,85
2	pokój dzienny	18,83
3	kuchnia	8,48
4	łazienka	3,38
5	łazienka	4,06
6	pokój	11,95
7	pokój	9,41
8	pokój	13,57
9	gabinet	11,74

**POW. UŻYTKOWA MIESZKANIA** **94,51m<sup>2</sup>**

### POWIERZCHNIE DODATKOWE

10	taras	24,48m
11	taras	10,01m



#### LEGENDA:

tablica mieszkaniowa	gniazdo RTV	punkt świetlny - kinkiet	grzejnik c.o. płytowy	ściana z możliwością rozbiórki
puszka rozgąłęźna inst. telefonicznej	gniazdo wtykowe	punkt świetlny - sufitowy	grzejnik c.o. drabinkowy	ściana nierozbieralna
domofon	puszka przyłączeniowa kuchni	punkt świetlny - zewnętrzny	pion kanalizacyjny	ogrodzenie z siatki ażurowej zieleni
gniazdo teletechniczne (telefon, internet)	zawór ze złączką do węża	przełączniki oświetlenia	wentylacja okapowa i bytowa	żwir
			nawietrzak okienny	

#### UWAGI:

- Podane powierzchnie i wymiary mogą ulec niewielkim zmianom wynikającym z realizacji obiektu.
- Wygląd budynku, jego części oraz zagospodarowanie terenu mogą nieznacznie ulec zmianie na etapie realizacji obiektu. Zmianie nie ulegną natomiast istotne cechy świadczenia oraz funkcjonalność budynku.
- Powierzchnia balkonów, loggii, tarasów i ogródków może ulec niewielkim zmianom związanym ze sposobem montażu balustrad, przegród międzybalkonowych i ogrodzeń.
- Wymiary pomieszczeń, lokalizację przyborów sanitarnych itp. podano zgodnie z projektem budowlanym, mogą wystąpić niewielkie różnice wymiarów i usytuowania elementów powstałe w trakcie realizacji prac budowlanych. Podane wymiary są wymiarami w świetle pionowych przegród (ścian w stanie surowym).
- Powierzchnia użytkowa lokalu jest obliczona według normy PN-ISO 9836: 1997, tj.: powierzchnia użytkowa lokalu jest obliczana w metrach kwadratowych z dokładnością do dwóch miejsc po przecinku, dla wymiarów lokalu w stanie wykończonym, na poziomie podłogi, nie licząc listew przypodłogowych, progów itp. Do powierzchni użytkowej lokalu wlicza się powierzchnie elementów nadających się do demontażu (ścianki działowe).
- Przedstawiona na rzucie aranżacja ma charakter przykładowy, umeblowanie nie stanowi wyposażenia nabywanego lokalu.

Podane powyżej powierzchnie poszczególnych pomieszczeń nie uwzględniają tynków. Suma powierzchni pomieszczeń nie stanowi powierzchni mieszkania.